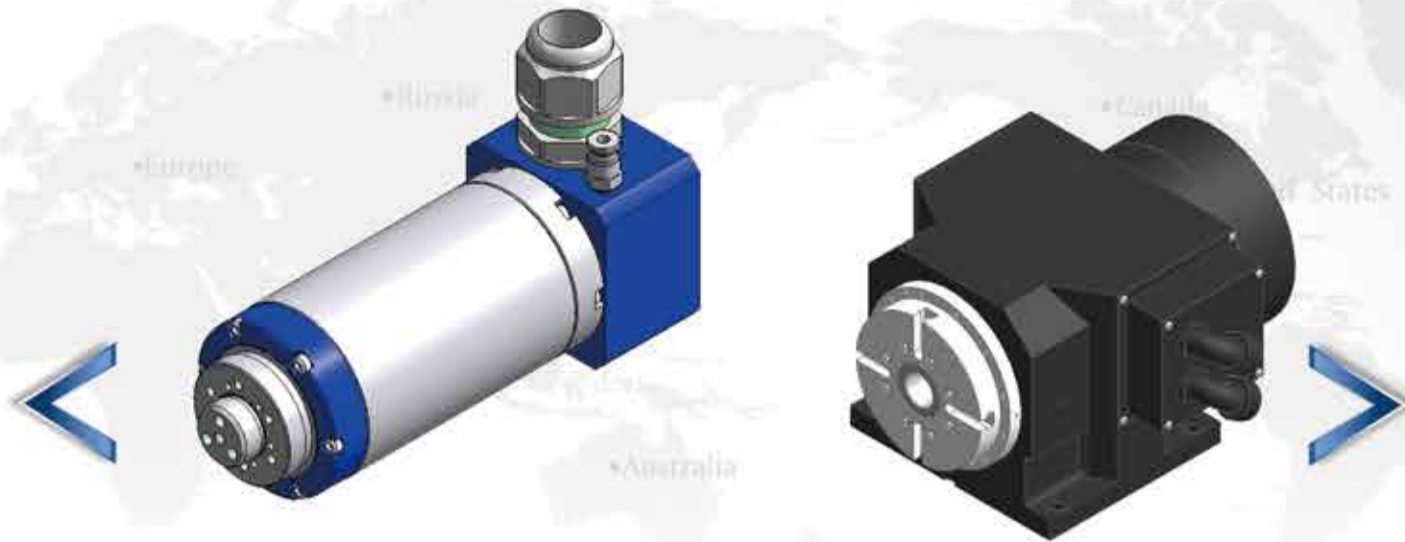




APOLLOTEC

APOLLOTEC PRECISION, INC.



APOLLOTEC always your best choice !

阿波羅精機藉由原來的出口貿易業務與客戶建立了良好的信任與夥伴關係,進一步接受客戶委託進行零組件代工製造(如主軸、磨床附件等)及平面磨床製造；長期以來阿波羅精機秉持“品質第一、不斷創新”的理念為客戶提供最佳產品品質及準時交期。同時不斷創新開發以因應客戶及市場需求。

本公司具有完整主軸生產及跑和測試相關設備可接受客戶委託製造或組裝各種高速精密主軸如:

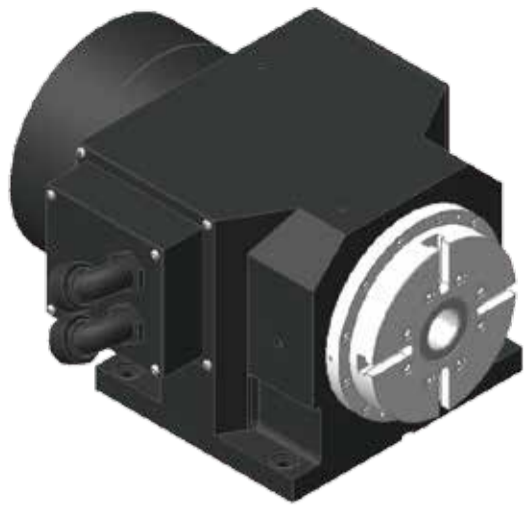
- 平面磨床主軸
- 圓筒磨床工件主軸
- 圓筒磨床尾座組
- 內圓磨床主軸
- 切削中心機皮帶式主軸
- 切削中心機直結式主軸
- 切削中心機內藏式主軸
- 車床皮帶式主軸
- 車床內藏式主軸
- 車床尾座組
- 落地鏜主軸組



Accuracy Quality Leader
Precision Listen
Organized PrOmis



✉ info@atpitw.com
Tel : +886-4-24968126
☎ Fax : +886-4-24967126
🏠 No.18 Ln.101 Caoti Rd. Dail Dist.
Taichung City 41263, Taiwan (R.O.C)
🌐 www.atpitw.com



直驅式高速旋轉工作台 Direct-Drive High Speed Rotary Table ART-175

體積小, 佔用空間少。
高剛性, 高精度
高轉速沒有傳統齒輪傳動的溫昇及震動。
馬達直接驅動無背隙產生, 反向動作精度提高。
搭配高解析度光學尺確保高定位精度。

規格	Specifications	Unit	ART-175
轉盤直徑	Worktable Diameter	mm	Ø175
中心高	Center Height	mm	135
工作臺總高	Table Height	mm	250
中心孔直徑	Center Bore Diameter	mm	40H7
貫穿孔直徑	Through Bore Diameter	mm	38
最高轉速	Max. Speed	rpm	300
T型槽寬度	Width Of T-Slot	mm	12H7
導引鍵寬度	Width Of Guide Key	mm	14H7
直驅扭矩馬達	Direct-Drive Torque Motor		
驅動器輸入電壓	Driver Input Voltage	Vrms	220/380
額定連續輸出功率	Rate Continuous Output Power	kW	7.3
連續輸出扭矩	Continuous stall Torque	Kg-cm	54.6
極數	Number of Poles		10
煞車系統	Clamping System		Pneumatic
剎車作動壓力	Clamping Pneumatic Pressure	kg/cm2	5



HDS-5820 內藏式砂輪修整主軸
適用於平面磨床, 圓筒磨床, 內圓磨床等的機器上使用
不論使用中的機器或新機器均可使用
尺寸小安裝使用容易
主軸軸承免維護
高迴轉精度, 高剛性。
修整砂輪安裝使用容易
前端有空氣密封裝置可以防止切削液及雜物顆粒侵入
可應用轉範圍高: 5000~20000rpm
最大功率: 480 W
最大扭矩: 2.2 kg-cm



✉ info@atpitw.com

☎ Tel: +886-4-24968126
Fax: +886-4-24967126

🏠 41263台中市大里區
草堤路101巷18號

🌐 www.atpitw.com